



# MENETES GUMIKOMPENZÁTOR

## 10.11

DN 1/2" - 3"  
PN 10

### Alkalmazási terület:

A gumikompenzátort széles területen alkalmazzák, pl. dugattyúk, keverők, szűrők és hűtő berendezések szívási és ürítési kiegyenlítésénél. A befogott csőrendszereket óvja a hőtágulásból származó lehetséges károk ellen. A háztartási és ipari fűtési rendszereknél is alkalmazzák, különösen a zajszint és a rezgés csökkentésére.

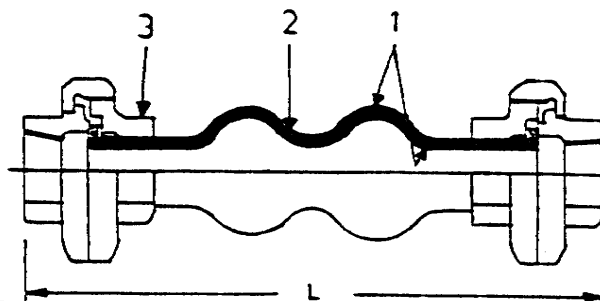
### Felhasználási terület a szállított közeg szerint:

Savas és lúgos kezegek, levegő, szennyvíz, hűtővíz, központi fűtés

Névleges nyomás: 10 bar

Alkalmazási hőmérséklet: (-30) - 115°C

Ivóvíz engedély: NKK24084-7-2020



Nyomás-hőfok diagramm	
2 bar	(-30°C)
5 bar	115°C
8 bar	70°C
10 bar	65°C

### Főbb alkatrészek anyagai:

- 1. Gumi betét: EPDM
- 2. Huzal: Szénacél
- 3. Menetes csatlakozó: Gömbszénacél öntvény, horganyozva



Összenyomás



Széthúzás



Tengelyeltolás



Elhajlítás

Méret	L (mm)	Összenyomás (mm)	Széthúzás (mm)	Tengelyeltolás (mm)	Hajlítás (°)	Vákuum (mm/Hg)	Súly (kg)
1/2"	165	22	6	22	32	405	0.7
3/4"	165	22	6	22	32	405	0.8
1"	175	22	6	22	25	405	0.9
5/4"	186	22	6	22	25	405	1.2
6/4"	186	22	6	22	20	405	1.7
2"	200	22	6	22	15	405	2.4
2 1/2"	218	22	6	22	12	405	3.9
3"	260	22	6	22	10	405	5.0



**Ipari Szerelvényforgalmazó Kft.**  
 H-2234 Maglód, Mendei út 2.  
 Tel./Fax: +36-29-325-133, -326-133  
 www.mvv.hu info@mvv.hu

111111 111111 111111 111111 111111 111111 111111 111111