

MENETES GUMIKOMPENZÁTOR

10.11

Alkalmazási terület:

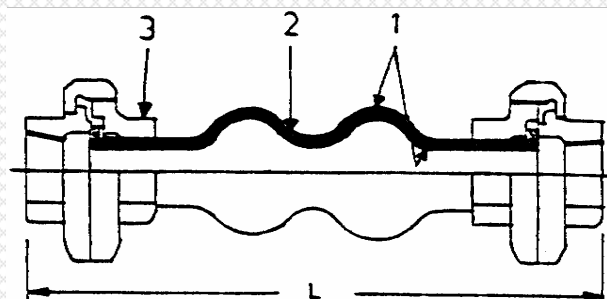
A gumikompenzátort széles területen alkalmaz-
zák, pl. dugattyúk, keverők, szűrők és hűtő be-
rendezések szívási és ürítési kiegyenlítésénél. A
befogott csőrendszereket óvja a hőtágulásból
származó lehetséges károk ellen. A háztartási és
ipari fűtési rendszereknél is alkalmazzák, külö-
nösen a zajszint és a rezgés csökkentésére.

Felhasználási terület a szállított közeg sze- rint:

Savas és lúgos közegek, levegő, szennyvíz, hűtő-
víz, központi fűtés

Névleges nyomás: 10 bar

Alkalmazási hőmérséklet: (-30) - 115°C

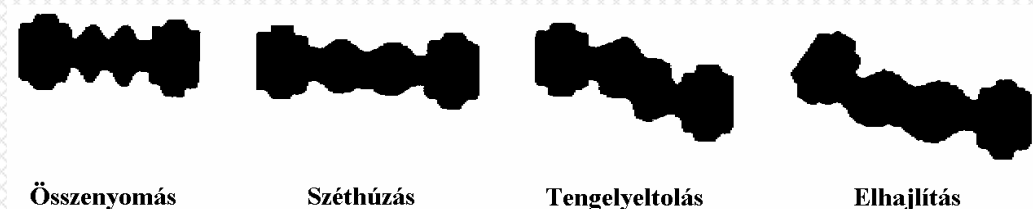


Ivóvíz engedély: OTFH 2869/2001

Főbb alkatrészek anyagai:

1. Gumi betét: EPDM
2. Huzal: Szénacél
3. Menetes csatlakozó: Gömbgrafitos öntvény, horganyozva

Nyomás-hőfok diagramm	
2 bar	(-30°C)
5 bar	115°C
8 bar	70°C
10 bar	65°C



Méret	L (mm)	Összenyomás (mm)	Széthúzás (mm)	Tengelyeltolás (mm)	Hajlítás (°)	Vákuum mm/Hg	Súly (kg)
1/2"	203	22	6	22	32	405	0.7
3/4"	203	22	6	22	32	405	0.8
1"	203	22	6	22	25	405	0.9
5/4"	203	22	6	22	25	405	1.2
6/4"	203	22	6	22	20	405	1.7
2"	203	22	6	22	15	405	2.4
2 1/2"	240	22	6	22	12	405	3.9
3"	240	22	6	22	10	405	5.0

M/V-IG

Ipari Szerelvényforgalmazó Kft.

H-2234 Maglód, Ady E. u. 25-39.

Tel./Fax: +36-29-325-133, -326-133

www.mvv.hu info@mvv.hu